

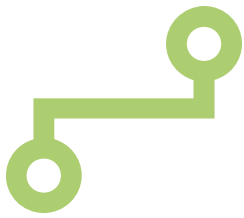


SEMPLICEMENTE CONNESSI

**LA BANDA ULTRALARGA
PER LA
PUBBLICA AMMINISTRAZIONE**

Hal Service S.p.A. | P.IVA 01668080029
Regione Torame, 16 | 13011 Borgosesia (VC) | t. 0163.22183





LA FIBRA DEDICATA DI HAL SERVICE SPA

Il piano BUL2020 del Governo, tra gli altri obiettivi, si prefigge di dotare tutte le sedi PAC/PAL (Pubblica Amministrazione Centrale/Pubblica Amministrazione Locale) dei Comuni nei cluster C e D, di connessioni in banda ultralarga con almeno 100Mbps di Banda Minima Garantita. Attraverso il nostro servizio VERIFICA COPERTURA potrete sapere in tempo reale se e quali edifici Pubblici del Vostro Comune siano già raggiunti da questa tecnologia. Per ciascuno di essi sarà possibile attivare uno dei profili che compongono la nostra offerta.



La fibra ottica FTTH, conosciuta anche come "vera fibra", prevede la stesura del cavo in fibra ottica fino alla sede dell'utente, garantendo le migliori prestazioni oggi disponibili.



Hal Service SPA, in qualità di Operatore di Rete Nazionale, in collaborazione con Open Fiber, riserva alle Pubbliche Amministrazioni un'offerta per le proprie sedi (PAC/PAL) a canone agevolato, per connessioni con Banda Minima Garantita pari a 100Mbps.





COS'È

La strategia nazionale per la banda ultralarga, o piano BUL2020, è un **progetto pubblico per la diffusione della banda ultralarga** avviato dal Governo nel marzo del 2015.



CLUSTER

Il piano BUL ha **suddiviso il territorio in "cluster"**, raggruppamenti di comuni identificati sulla base dell'interesse nell'investire da parte dei provider italiani.

A&B

Nei **cluster A e B**, l'interesse di investimento privato è alto grazie a densità di popolazione elevata e a previsioni di rientro dell'investimento in tempi relativamente brevi.

C&D

Nei **cluster C e D** ci sono difficoltà geografiche che non rendono conveniente agli operatori investire nella rete fissa.

L'OBIETTIVO DEL PIANO BUL 2020 È OVVIARE A QUESTO DIGITAL DIVIDE



COME

Per i cluster C e D il governo ha disposto **investimenti per 3,5 miliardi di euro**, così da sopperire alla mancanza di investimenti privati.



IL RUOLO DI OF

OpenFiber (OF) si è aggiudicata i bandi Infratel/MiSE per realizzare la nuova infrastruttura in fibra ottica di proprietà pubblica, che in circa 3 anni collegherà circa 8 milioni di "unità locali" e le sedi delle Pubbliche Amministrazioni Centrali e Locali.



ALTRI ATTORI

OpenFiber opererà solo come fornitore "all'ingrosso": **saranno gli operatori al dettaglio** (tra cui Hal Service SPA) a fornire il servizio.





IL PIANO BUL2020

focus PAC/PAL

Il piano BUL è un'opportunità imperdibile per il vostro Comune: potrete usufruire della connettività a banda ultralarga a prezzi decisamente concorrenziali, inoltre con Hal Service gli step del progetto saranno pochi e semplici.

STEP 1

OpenFiber ci comunica periodicamente le sedi PAC/PAL presso cui è attivabile il servizio.

STEP 2

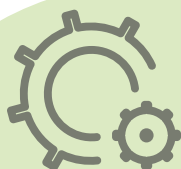
Analizzati i punti PAC/PAL attivabili sul vostro territorio comunale prepariamo un'offerta personalizzata (che trovate allegata).

STEP 3

Lo studio potrà essere approfondito con la vostra collaborazione, per arrivare alla definizione dell'offerta puntuale.

STEP 4

Una volta definita l'offerta, potremo caricarla sul portale Consip (MEPA) per l'acquisto.



La nostra proposta riguarda la fornitura di connettività FTTH basata sull'infrastruttura realizzata da OpenFiber.

Sono disponibili quattro profili simmetrici che si differenziano per la banda di picco: fino a 100 Mb, 200 Mb, 500 Mb o 1 Gb.

La banda minima garantita è pari a 100 Mb simmetrici indipendentemente dal profilo.

Sono possibili sconti in caso di attivazione di più connessioni.

Per aderire all'iniziativa o per approfondimenti, potete contattare il commerciale dedicato ai seguenti recapiti

Tiziano Ronchi | cell 345.9561942 | tiziano.ronchi@halservice.it



Hal Service SPA è una società italiana con sede a Borgosesia (VC) specializzata nella consulenza e nella fornitura di soluzioni innovative nel settore della System Integration, dello Sviluppo applicativo e nelle Telecomunicazioni con soluzioni di connettività a banda ultra larga e wireless a livello nazionale.

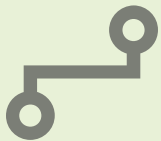
Nata nel 1990 con l'obiettivo di fornire servizi ICT all'avanguardia, ha concentrato le proprie attività nello sviluppo di soluzioni altamente affidabili nell'ambito della Business Continuity, della Security Aziendale e del Cloud Computing. Il consolidamento registrato nel corso degli anni dalle due principali Business Unit di System Integration e di Sviluppo applicativo, porta Hal Service nel 2006 a completare la propria offerta con l'introduzione di servizi di TLC providing.

Con la creazione della Business Unit WiC, nel 2006 Hal Service entra nel mercato delle telecomunicazioni rivolgendosi a privati, aziende ed enti locali, fornendo loro reti e tecnologie differenti a seconda delle specifiche esigenze.

PERCHÉ HAL SERVICE È IL PARTNER GIUSTO PER VOI

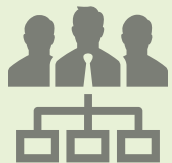


Hal Service SpA non è solo un operatore di rete, ma anche un System Integrator: per questo motivo possiamo offrire soluzioni a 360° in ambito ICT.



Nell'ambito delle telecomunicazioni, oltre a fornire semplice connettività, possiamo anche:

- realizzare progetti per l'interconnessione degli edifici di proprietà comunale (municipio, scuole, etc.) tramite link punto-punto o punto-multi punto
- fornire servizi evoluti di telefonia VoIP con PBX fisico, virtuale o Cloud.



La nostra Business Unit di Networking è in grado di fornire servizi in ambito LAN-WAN (progettazione, realizzazione e certificazione di sistemi Cabling in Rame e Fibra Ottica, oltre a reti WiFi), in ambito Cyber Security (implementazione sistemi Firewall, SW antivirus e anti Ransomware, Vulnerability Assesment) e naturalmente in ambito networking (sistemi Server, Storage, Switch).



La nostra azienda è localizzata al 100% in Italia e non affidiamo l'assistenza tecnica a call center esterni.





SEMPLICEMENTE CONNESSI

CHI È WIC

WiC, brand di Hal Service, rappresenta oggi un asset strategico nell'intera offerta aziendale grazie alle diversificate soluzioni di connettività che costituiscono una garanzia nell'ambito della Internet Business Continuity.

Oltre a una rete proprietaria in Piemonte, Lombardia e Calabria, WiC, come Operatore TLC con regolare Autorizzazione Generale rilasciata da MISE e iscrizione al Registro degli Operatori (ROC n17092 del 14/06/2008), grazie a importanti partnership stipulate con i principali Provider nazionali (OpenFiber, TIM, Fastweb, Eolo, Vodafone) e partner internazionali come Sparkle, Colt e British Telecom) si avvale oggi, per il transito dei propri servizi, di infrastrutture diffuse sull'intera penisola.

Unico interlocutore per partner e clienti, WiC è in grado di soddisfare le diverse esigenze in ambito internet, Fonia VoIP, Indirizzi IP, Vlan e MPLS dalla piccola alla media e grande impresa, dagli enti locali ai privati, rendendo internet disponibile su misura, in modo stabile e con tagli diversi.

Crescita WiC

